

SEDE

Aula A - 8° piano Policlinico - Padova

MODALITÀ D'ISCRIZIONE

L'iscrizione è gratuita e obbligatoria attraverso il sito www.sabiwork.it

CREDITI ECM ASSEGNATI: 6

FIGURE PROFESSIONALI ACCREDITATE

- Medico chirurgo specialista in Medicina Interna, Ematologia;
- Tecnico Sanitario Laboratorio Biomedico.

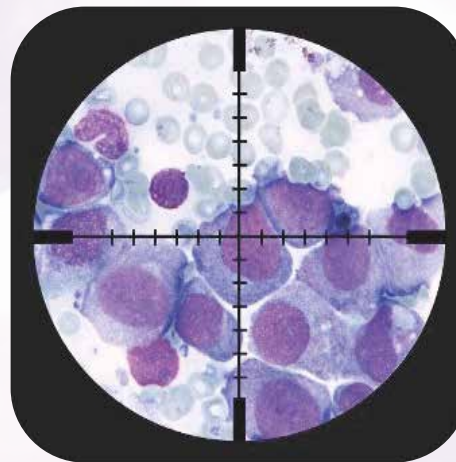
RESPONSABILE SCIENTIFICO

Dr. Gianni Binotto - Hospital Assistant Medical Director, Hematology and Clinical Immunology Unit, Azienda Ospedaliera Padova

PROVIDER ECM ID. 773 E SEGRETERIA ORGANIZZATIVA

Sabi Work - Via Ospedale Civile 33, 35121 Padova - Tel. 049 7387069
segreteria@sabiwork.it - www.sabiwork.it

Con il contributo incondizionato di



DIAGNOSI E TERAPIA DELLA LEUCEMIA MIELOIDE ACUTA

22
settembre
2023

PADOVA
AULA A
8° PIANO
POLICLINICO

CORSO
TEORICO
PRATICO

- 9.00 Registrazione Partecipanti
- 9:30 Introduzione degli obiettivi formativi dell'incontro
(L. Trentin, Padova)

I SESSIONE**LEUCEMIA MIELOIDE ACUTA:
DALL'ESAME MORFOLOGICO ALLA SCELTA TERAPEUTICA**

Moderatori: C. Gurrieri, M. Gottardi

- 10:00** **La nuova classificazione diagnostica e prognostica della leucemia mieloide acuta**
(D. Lazzarotto, Udine)
- 10:20** **Update nell'algoritmo di trattamento della leucemia mieloide acuta**
(F. Lessi, Padova)
- 10:40** **Ruolo della morfologia nel percorso diagnostico della leucemia mieloide acuta nelle nuove classificazioni ICC/WHO**
(G. Binotto, Padova)
- 11:00** **Leucemia Mieloide acuta al microscopio: visione e discussione di preparati citologici**
(G. Zini, Roma)
- 13:00 Lunch

II SESSIONE**LEUCEMIA MIELOIDE ACUTA:
DALL'ESAME MORFOLOGICO ALLA SCELTA TERAPEUTICA
CONFRONTO SULLE ESPERIENZE CLINICHE**

Moderatori: M. Tiribelli, F. Mosna

- 14.00** **Gestione della terapia con AZA-Ven nel paziente unfit**
(G. Ciotti, Castelfranco Veneto - TV)
- 14.20** **Giovane primary refractory**
(F. D'Amore, Padova)
- 14.40** **Terapia nel paziente unfit con LAM e mutazione FLT3**
(E. De Bellis, Trieste)
- 15:00** **Trapianto nel paziente MRD+**
(M. Leoncin, Mestre - VE)
- 15:20** **Paziente con cariotipo complesso candidabile a trapianto**
(E. Mauro, Treviso)
- 16:00** **Progressione leucemica di MDS in corso di trattamento ipometilante**
(C. Greco, Vicenza)
- 16:20** **Take home messages**
(G. Binotto & C. Gurrieri, Padova)