

## SEDE

Aula Morgagni - Policlinico Universitario  
Via Giustiniani, 2 - Padova

## MODALITÀ D'ISCRIZIONE

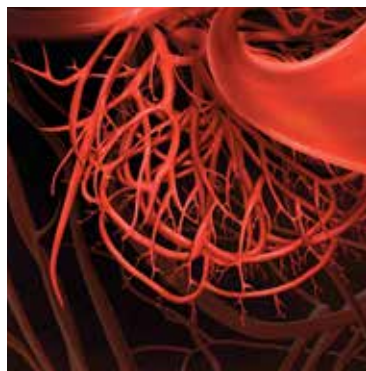
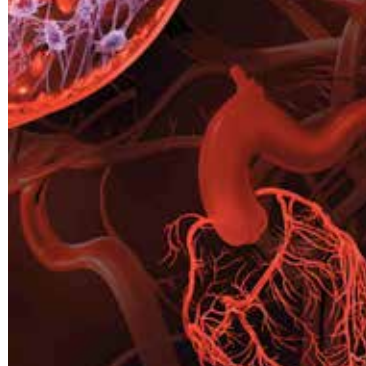
L'iscrizione al corso è gratuita e obbligatoria nel sito  
[www.sabiwork.it](http://www.sabiwork.it)

## CREDITI ECM

I crediti assegnati all'evento sono **6**

Il Convegno è accreditato per le seguenti figure professionali:

- Medico chirurgo discipline: *Anestesia e Rianimazione, Chirurgia Generale, Ematologia, Ginecologia e Ostetricia, Medicina Interna, Medicina d'urgenza, Medicina Trasfusionale, Nefrologia*
- Biologo
- Tecnico Sanitario di Laboratorio Biomedico



UNIVERSITÀ  
DEGLI STUDI  
DI PADOVA



PADOVA  
23.11.2016

ORE 9.00-17.00  
Aula Morgagni

# MICROANGIOPATIE TROMBOTICHE:

UN'URGENZA CLINICA MULTIDISCIPLINARE

# P R O G R A M M A

**9.00** **Registrazione partecipanti**  
e coffee di benvenuto

**9.45** **Saluto delle autorità**  
(Direttore del Dipartimento-DIMED,  
Direttore generale, Direttore Sanitario)

## SESSIONE 1 - INQUADRAMENTO GENERALE

Moderatori: A. Ambrosetti (VR) - A.Naso (PD)

**10.00** Inquadramento generale delle  
microangiopatie trombotiche  
*F. Fabris (PD)*

**10.20** La diagnosi di laboratorio:  
il ruolo dell'ADAMTS 13  
*A. Lombardi (PD)*

**10.40** Anomalie del complemento  
nelle microangiopatie  
*E. Bresin (BG)*

**11.10** Discussione

## SESSIONE 2 - INQUADRAMENTO CLINICO

Moderatori: M. Ruggeri (VI) - A.Lupo (VR)

**11.20** La porpora trombotica trombocitopenica  
*F. Vianello (PD)*

**11.40** Il caso clinico  
*I. Di Pasquale (PD)*

**11.50** HELLP syndrome e SEU post partum  
*MT. Gervasi (PD)*

**12.10** Il caso clinico  
*R. Cravero (Biella)*

**12.20** La sindrome emolitico uremica atipica  
*S. Milan Manani (VI)*

**12.40** Gestione clinica della sindrome emolitico  
uremica atipica  
*A. Tosetto - L. Bragantini (VI)*

**12.50** Discussione

**13.15** Lunch

## SESSIONE 3 - GESTIONE TERAPEUTICA

Moderatori: G. Semenzato (PD) - C. Ronco (VI)

**14.00** Il ruolo dell' aferesi terapeutica  
*P. Marson (PD)*

**14.20** La terapia con Eculizumab  
*N. Martinelli (VR)*

**14.50** Aspetti pratico-organizzativi nella gestione  
del paziente con SEU atipica  
*P. Facchin (Coordinamento Regionale per  
malattie rare - Regione Veneto)*

**15.30** Conclusioni e discussione generale

**16.30** Chiusura del convegno

**17.00** Compilazione del questionario di valutazione  
dell'apprendimento ECM

**PROVIDER ID. 1884**

**DIPARTIMENTO DI MEDICINA-DIMED**

**SEGRETERIA ECM:**

**Sig.a Cristina Degan**

Palasanità – Stanza n. 46

Tel. 049/821.8689 fax. 049 821.1255

**SEGRETERIA ORGANIZZATIVA**

**Sabi Work S.r.l.**

Via Ospedale Civile, 33

35121 Padova

Tel. 049 738.7069

Fax 049 738.7061

segreteria@sabiwork.it

sabi  
**WORK**